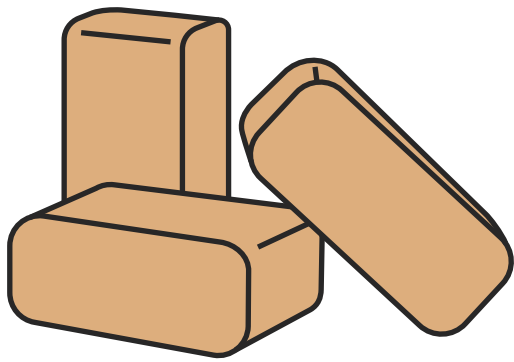
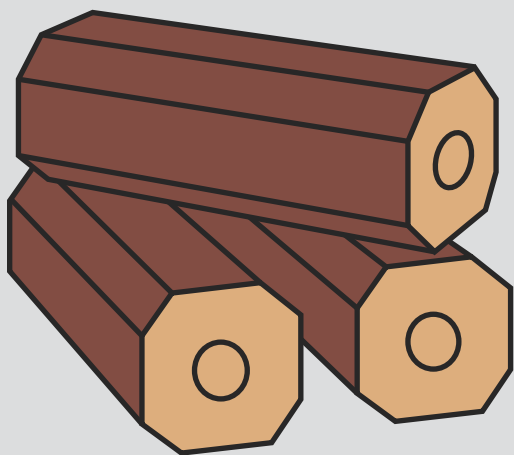


WAS BRINGT DIE HOLZBRIKETT-FORM? RUF, PINI-KAY, NESTRO/NIELSEN



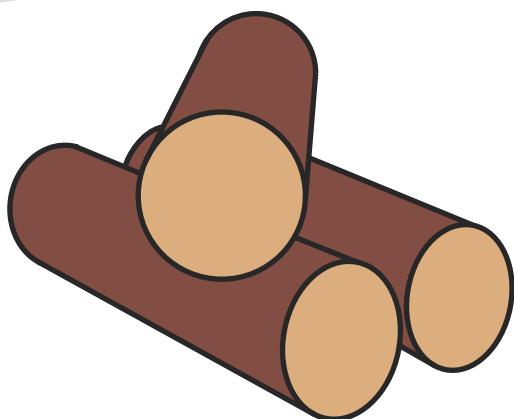
RUF-HOLZBRIKETTS

- besonders platzsparende Lagerung
- stromsparende Herstellung
- günstiger Preis
- **kleine RUF-Formen:** schnelle Hitzeentwicklung, mittlere Brenndauer, moderate Glutdauer
- **große RUF-Formen:** schnelle Hitzeentwicklung, lange Brenndauer, lange Glutdauer



PINI-KAY HOLZBRIKETTS

- stromintensive Herstellung
- sehr hoher Preis
- langsame Hitzeentwicklung
- mittlere Brenndauer
- sehr lange Glutdauer



NESTRO/NIELSEN HOLZBRIKETTS

- stromintensive Herstellung
- höherer Preis
- langsame Hitzeentwicklung
- mittlere Brenndauer
- lange Glutdauer

